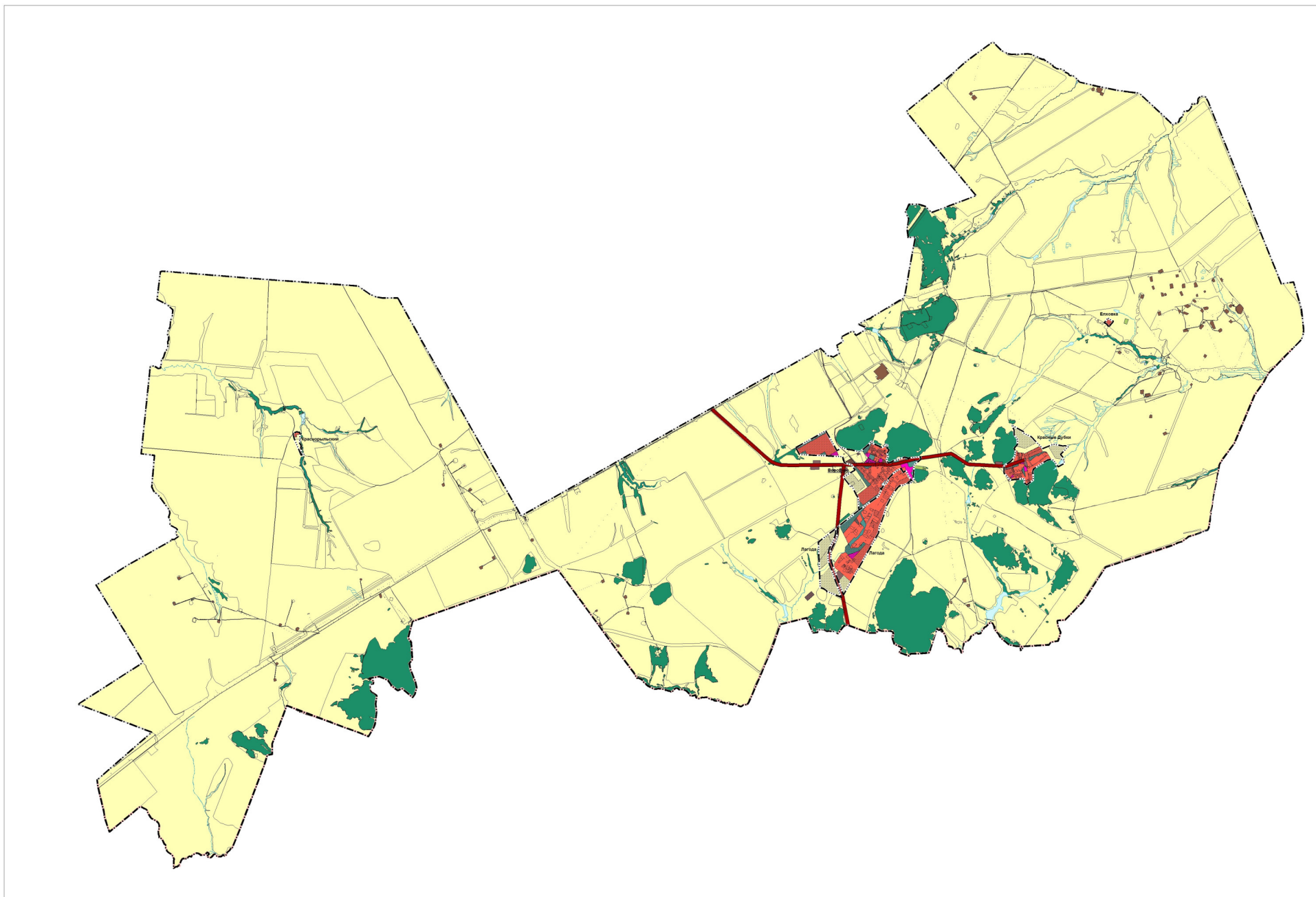




Карта границ населенных пунктов, входящих в состав сельского поселения Воротнее муниципального района Сергиевский Самарской области



Условные обозначения

Границы субъектов Российской Федерации, муниципальных образований, населенных пунктов. Существующие

Границы административно-территориального деления Российской Федерации
— граница городского района
— * граница сельского поселения
— — — граница сельского округа

Сведения ЕГРН
Границы земельных участков в соответствии с данными ЕГРН
□ земельный участок

Объекты транспортной инфраструктуры. Существующие

Автомобильные дороги
— автомобильные дороги регионального или межмуниципального

Иная информация о состоянии, об использовании, ограничениях использования территорий. Существующие

Рекреационная зона
Жилые зоны
Зоны рекреационного назначения
Зоны сельскохозяйственного использования
Зоны санитарного назначения
Общественно-деловые зоны
Производственные зоны, зоны инженерной и транспортной инфраструктуры
Зоны размещения объектов складского назначения

Иная информация о состоянии, об использовании, ограничениях использования территорий. Планируемые

Рекреационная зона
Жилые зоны
Зоны рекреационного назначения
Зоны санитарного назначения
Общественно-деловые зоны
Производственные зоны, зоны инженерной и транспортной инфраструктуры
Зоны размещения объектов складского назначения

Природные объекты. Существующие

Гидрографические объекты
— водоемы
— водотоки (ручьи, реки, каналы)



	Выполнено в соответствии с требованиями Технического задания № 000/000/000	Выполнено в соответствии с требованиями Технического задания № 000/000/000
	Исполнитель: ООО «Самарские геоинформационные системы»	Заказчик: Администрация муниципального района Сергиевский Самарской области
2019 г.	Масштаб: 1:50000	Лист № 1 из 1